

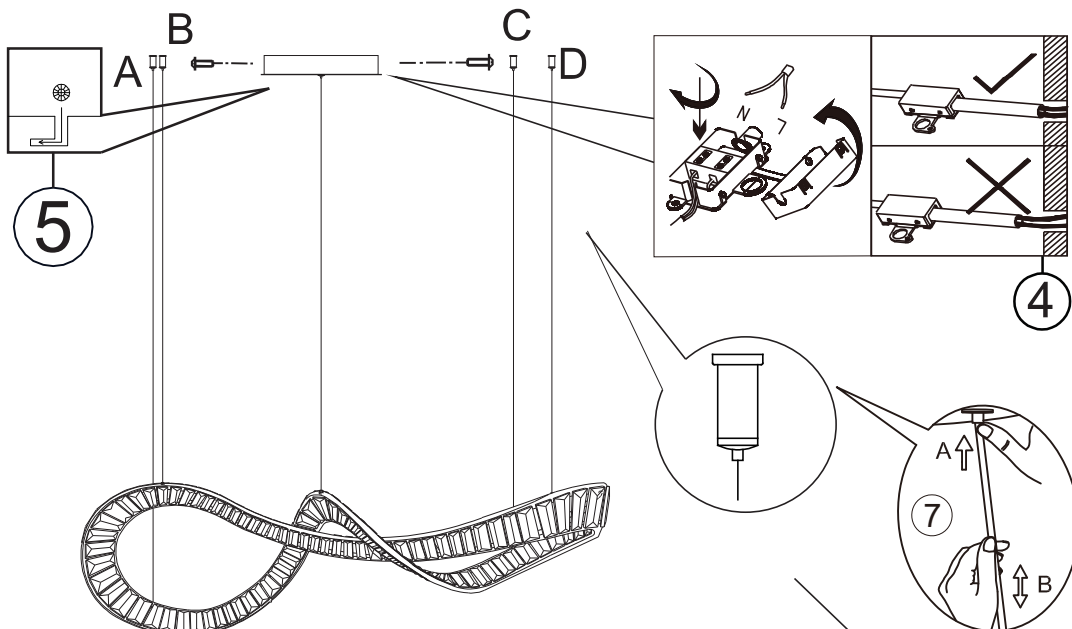
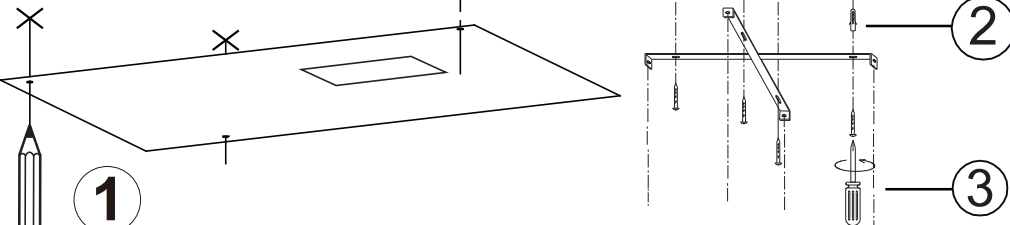
**LED MAX 72 W 35V**  
**220-240V~ 50/60Hz**

Frequency Bandwidth	Maximal radiation transmitting power
2410-2475MHz	-0.7dBm

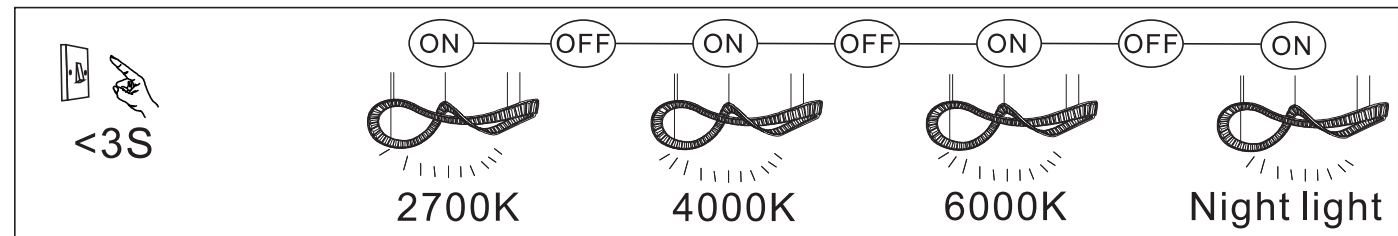
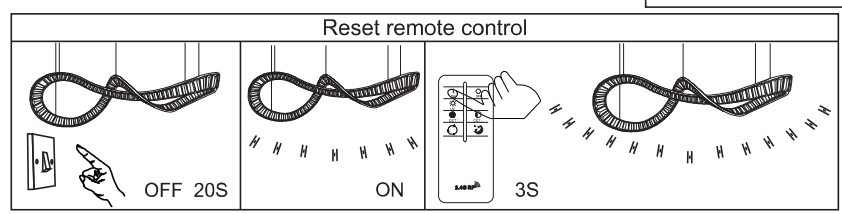
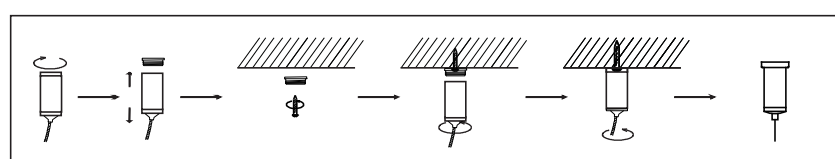
**GLOBO**  
 LIGHTING  
[www.globo-lighting.com](http://www.globo-lighting.com)

**67339-72C**  
**67339-72G**

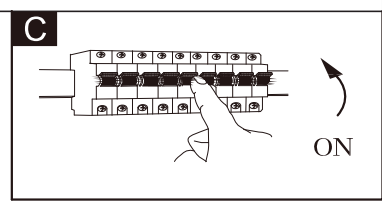
**B**

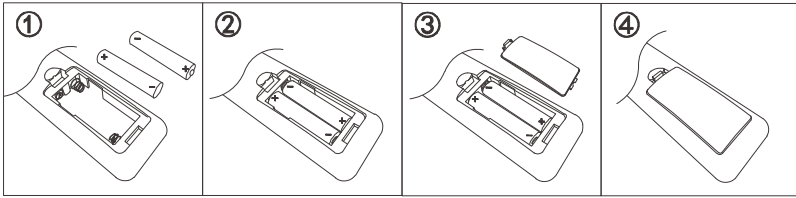


- memory function
- 4000 K **3** LIGHT STEPS 6000 K 2700K
- 2700K-6000K
- night light
- dimmable
- colour fixing
- incl. remote control
- many light steps
- many steps



GLOBO Handels GmbH  
 Gewerbestr. 3  
 A-9184 Sankt Peter, Austria  
[www.globo-lighting.com](http://www.globo-lighting.com)  
[office@globo-lighting.com](mailto:office@globo-lighting.com)





Battery: 2 x AAA 1.5V

<p><b>ON</b></p> <p><b>LM</b> ↑</p> <p><b>6000K</b></p> <p>Night light → 2700K</p> <p>↑ ↓</p> <p>6000K ← 4000K</p>		<p><b>OFF</b></p> <p><b>LM</b> ↓</p> <p><b>2700K</b></p> <p><b>Night light</b></p>
--	--	--

## BATTERY DATA

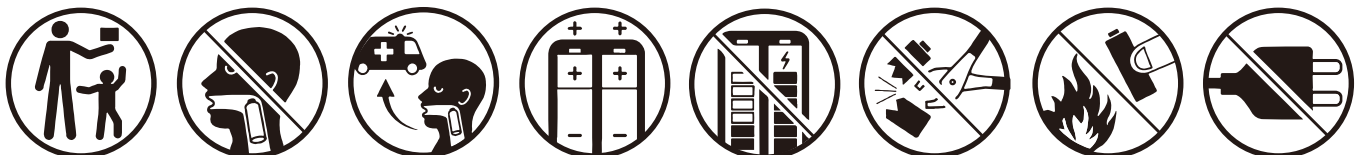
2xAAA Super Heavy Duty Battery\*incl.

\*Manufacturer: Shenzhen GMCELL TECHNOLOGY CO.,LTD

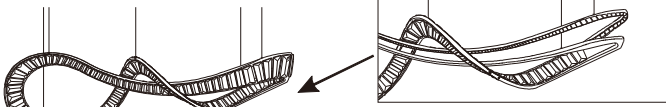
Address: G Building,Hualian Panorama International Building,27 District,  
Bao'an, Shenzhen,China

Model:R03P UM-4 1.5V

### SAFETY INSTRUCTIONS



**Lichtquelle/Light source:**



**DEU:**

**Lichtquelle:**  
Die Lichtquelle ist nicht tauschbar, weil sie konstruktionsbedingt fest mit dem umgebenden Produkt verbunden ist.  
Dieses Produkt enthält eine Lichtquelle der Energieeffizienzklasse <E>.

- Die LED - Lichtquelle ist nicht austauschbar,
- Das Betriebsgerät kann nur durch einen Fachmann ausgetauscht werden.

**GBR:**  
**Light source:**

The light source is not interchangeable because it is determined by the surrounding product design.  
This product contains a light source of energy efficiency class <E>.

- The LED - light source cannot be replaced.
- The control gear can be replaced by a professional.

**BIH:**  
**Izvor svjetla :**

Izvor svjetla nije zamjenjiv , jer je konstrukcijski pričvršćen na proizvod .  
Ovaj proizvod sadržava izvor svjetlosti klase energetske učinkovitosti <E>.

- LED – izvor svjetla nije moguće zamjeniti
- Pogonski uređaj smije zamjeniti samo stručna osoba .

**BG:**  
**Източник на светлина:**

Източникът на светлина не може да се подменя, тъй като поради конструкцията си е трайно фиксиран към заобикалящия го продукт.  
Този продукт включва светлинен източник с клас на енергийна ефективност <E>.

- LED източникът на светлина не може да се подменя,
- Устройството за управление може да се подменя само от специалист,

**CZ:**  
**Zdroj světla:**

Světelný zdroj není možné vyměnit, protože je díky své konstrukci pevně spojený s produktem.  
Tento výrobek obsahuje světelný zdroj s třídou energetické účinnosti <E>.

- Světelný zdroj není vyměnitelný,
- Výměna předřadníku pouze odborníkem

**DK:**  
**Lyskilde:**

Lyskilden kan ikke udskiftes, fordi den er fast forbundet med det omgivende produkt.  
Dette produkt indeholder en lyskilde i energieffektivitetsklasse < E >.

- LED- lyskilden kan ikke udskiftes.
- Driftsenheden kan kun skiftes af en fagperson.

**ET:**  
**Valgusallikas:**

Valgusallikas ei ole välja vahetatav, sest ta on tootega ehituslikult kindlalt seotud.  
Toode sisaldab energiatõhususe klassi <E> valgusallikat.

- LED - valgusallikat ei saa asendada.
- Juhtseadmed võib asendada professionaalne.

**FI:**  
**Valonlähde:**

Valonlähdeä ei voi vaihtaa uuteen, sillä se on rakenteellisesti yhdistetty ympäröivään tuoteeseen.  
Tämä tuote sisältää valonlähteen, jonka energiatehokkuusluokka on <E>.

- LED-valonlähdeä ei voi vaihtaa uuteen.
- Vain ammattihenkilö voi vaihtaa liitäntälaitteen.

**FR:**  
**Source lumineuse:**

La source lumineuse n'est pas remplaçable car elle est, de par la construction du produit, liée de façon permanente à celui-ci.  
Ce produit contient une source lumineuse de classe d'efficacité énergétique <E>.

- La source lumineuse LED n'est pas remplaçable.
- L'unité de contrôle ne peut être remplacée que par un spécialiste.

**GR:**  
**Φωτεινή πηγή:**  
Η φωτεινή πηγή δεν μπορεί να αντικατασταθεί, επειδή είναι για κατασκευαστικούς λόγους σταθερά συνδεδεμένη με το προϊόν που την περιβάλλει.  
Το προϊόν αυτό περιέχει φωτεινή πηγή της τάξης ενεργειακής απόδοσης <E>.

- Η φωτεινή πηγή LED δεν αντικαθίσταται.
- Η λειτουργική μονάδα μπορεί να αντικατασταθεί μόνο από ΕΠΩ ΕΙΔΙΚΟ.

**HU:**  
**Fényforrás:**  
A fényforrás nem cserélhető, mert felépítése miatt szilárdan csatlakozik a termékhez.  
Ez a termék egy <E> energiatékonysági osztályú fényforrást tartalmaz.

- A fényforrás nem cserélhető
- Az előtétet csak szakértők cserélhetik ki.

**Isiändisch/IS:**  
**Lösung:**  
Lösungsmittel er ekki útskiptanlegur vegna þess að hann er háður umliggjandi hönnun vörunnar.  
Varan inniheldur ljósgjafa í orkuflökki <E>.

- Ekki er hægt að skipta um LED-ljósgefann.
- Aðeins fagmenn mega skipta um stjórnbúnaðinn.

**IT:**  
**Sorgente luminosa:**  
La sorgente luminosa non è intercambiabile perché è saldamente collegata al prodotto per via del suo design.  
Questo prodotto contiene una sorgente luminosa di classe di efficienza energetica <E>.

- La sorgente luminosa a LED non può essere sostituita.
- L'alimentatore può essere sostituito solo da personale specializzato.

**HR:**  
**Izvor svjetla :**  
Izvor svjetla nije zamjenjiv , jer je konstrukcijski pričvršćen na proizvod .  
Ovaj proizvod sadržava izvor svjetlosti klase energetske učinkovitosti <E>.

- LED – izvor svjetla nije moguće zamjeniti
- Pogonski uređaj smije zamjeniti samo stručna osoba .

**LV:**  
**Gaismas avots:**  
Gaismas avotu nevar nomainīt, jo tas konstrukcijā ir cieši savienots ar izstrādājuma apkārtējo daļu.  
Šis ražojums satur gaismas avotu, kura energoefektivitātes klase ir <E>.

- LED apgaismes līdzekļi nevar nomainīt.
- Vadības ierīci var nomainīt speciālists.

**LT:**  
**Šviesos šaltinis:**  
Šis šviesos šaltinis yra nekeičiamas, nes jis prijungtas prie gaminio pagal jo konstrukciją.  
Šiame gaminyje yra šviesos šaltinis, kurio energijos vartojimo efektyvumo klasė <E>.

- LED šviesos šaltinis yra nekeičiamas.
- Valdymo įtaisų gali pakeisti tik tam kvalifikuotas specialistas.

**NL:**  
**Lichtbron:**  
De lichtbron kan niet worden vervangen, omdat deze vanwege de constructie vast met het product eromheen verbonden is.  
Dit product bevat een lichtbron van energie-efficiëntieklasse <E>.

- De LED-lichtbron kan niet worden vervangen.
- Het apparaat kan alleen door een vakman worden vervangen.

**Norwegisch/Norwegian / NO:**  
**Lyskilde:**  
Lyskilden kan ikke byttes fordi den sitter fast i produktet.  
Dette produktet inneholder en lyskilde i energiklasse <E>.

- LED-lyspæren kan ikke byttes.
- Driverehen kan kun byttes av fagmann.

**PL:**  
**Źródło światła:**  
Źródła światła nie można wymienić, ponieważ jest zintegrowane z produktem ze względu na swoją konstrukcję.  
Ten produkt zawiera źródło światła o klasie efektywności energetycznej <E>.

- LED - źródło światła nie może być wymienione.
- Urządzenie sterujące może zostać wymienione przez specjalistę.

**PT:**  
**Fonte de Luz:**  
A fonte de luz não é substituível porque devida às suas características construído as está fixada de forma permanente ao produto circundante.  
Este produto contém uma fonte de luz da classe de eficiência energética <E>.

- Lâmpada não substituível.
- Substituição do equipamento de controlo por um profissional.

**RO:**  
**Sursa de lumina:**  
Sursa de lumina nu este inlocuibilă ea fiind parte constructivă a produsului.  
Acest produs conține o sursă de lumină cu clasa de eficiență energetică <E>.

- Sursa de lumina nu poate fi înlocuită
- Driverul poate fi înlocuit doar de către personal specializat

**RUS:**  
**Источник света:**  
Источник света не является взаимозаменяемым, поскольку это определяется конструкцией изделия.  
Данный продукт содержит источник света класса энергоэффективности <E>.

- Светодиодный источник света не подлежит замене.
- Устройство управления может заменяться только квалифицированным специалистом.

**SRB:**  
**Izvor svetlosti:**  
Izvor svetlosti nije zamjenjiv, jer je zbog svog dizajna čvrsto povezan sa proizvodom koji ga okružuje.  
Ovaj proizvod sadrži izvor svetlosti klase energetske efikasnosti <E>.

- LED izvor svetlosti nije zamjenjiv,
- Upravljački uređaj može da zameni samo specijalista.

**SK:**  
**Zdroj svetla:**  
Svetelný zdroj nie je možné vymeniť, pretože je vďaka svojej konštrukcii pevne spojený s produktom.  
Tento výrobok obsahuje svetelný zdroj triedy energetickej účinnosti <E>.

- Svetelný zdroj nie je vymeniteľný,
- Výmena predradníka len odborníkom.

**SI:**  
**Izvor svetlobe:**  
Vir svetlobe ni zamenljiv, ker je določen z zasnovano izdelka v okolici.  
Ta izdelek vsebuje svetlobni vir razreda energetske učinkovitosti <E>.

- Svetlobni vir ni mogoče zamenjati.
- Krmilno napravo lahko zamenja samo strokovno usposobljena oseba

**SE:**  
**Ljuskälla:**  
Ljuskällan är inte utbyttbar, eftersom den på grund av konstruktionen är fast integrerad i den omgivande produkten.  
Denna produkt innehåller en ljuskälla med energieffektivitetsklass<E>.

- LED-ljuskällan kan inte bytas ut.
- Driftdonet kan endast bytas ut av en fackman.

**TR:**  
**Isik kaynağı:**  
Konstrüksiyon gereği çevreleyen ürün ile sabit bir şekilde bağlı olduğu için isik kaynağı değıştirilemez.  
Bu ürün, <E> enerji sınıfından bir isik kaynağına sahiptir.

- LED isik kaynağı değıştirilemez.
- İşletme cihazı sadece bir uzman tarafından değıştirilebilir.

**UK:**  
**Джерело світла:**  
Джерело світла не можна обмінити, оскільки воно міцно пов'язане з навколишнім виробом завдяки своїй конструкції.  
Цей виріб містить джерело світла класу енергоефективності <E>.

- джерело світлодіодного світла не можна замінювати.
- лише фахівець може замінювати пристрій керування.